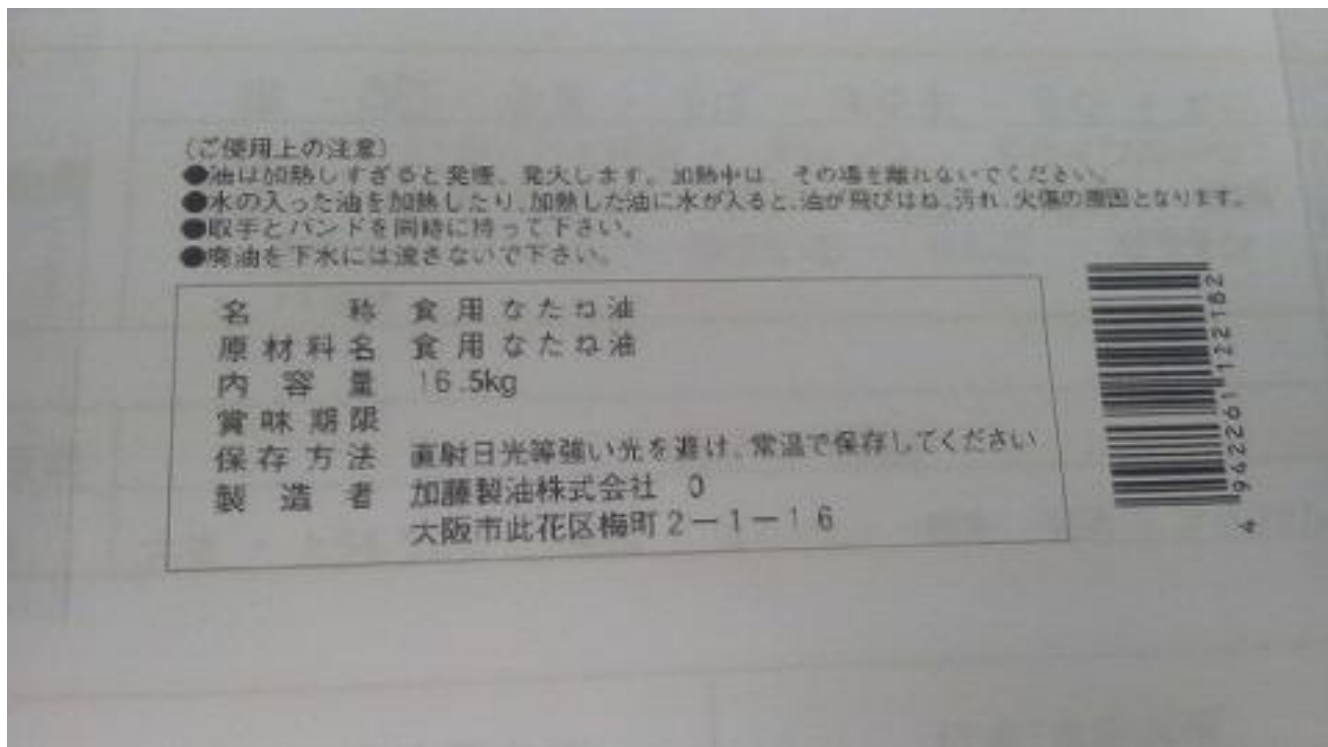


商品説明書 (除去食対応用)

使用区域：南B

商品名	菜種白絞油B 菜種白絞油B	保管条件	常温
納入業者 製造業者	株式会社大和商会 加藤製油株式会社 0	包装の形態	缶
使用日	◆使用日は献立表でご確認ください		
アレルギー表示対象項目 (27品目)			

商品画像



商品説明書 (除去食対応用)

使用区域：南B

商品名	うすくちしょうゆ(10L) Pうすくちしょうゆ	保管条件	常温
納入業者 製造業者	オーディーエー株式会社 キッコーマン食品株式会社KN	包装の形態	フィルム(袋)
使用日	◆使用日は献立表でご確認ください		
アレルギー表示対象項目 (27品目)	小麦、大豆		

商品画像

名称	うすくちしょうゆ (本醸造)
原材料名	食塩、脱脂加工大豆(遺伝子組換えでない)、小麦、果糖ぶどう糖液糖、米、大豆(遺伝子組換えでない)、アルコール
内容量	10ℓ
賞味期限	側面に記載
保存方法	直射日光を避け常温で保存してください
開栓後の取扱い	開栓後は冷蔵庫または冷所に保存し、お早めにご使用ください
製造者	キッコーマン食品株式会社KN 千葉県野田市野田250

商品説明書 (除去食対応用)

使用区域：南B

商品名	ウスターソース レストラン用ウスターソース (JAS特級)	保管条件	常温
納入業者	オーディーエー株式会社	包装の形態	プラスチックボトル
製造業者	キッコーマン食品株式会社GM22		
使用日	◆使用日は献立表でご確認ください		
アレルギー表示対象項目 (27品目)			

商品画像

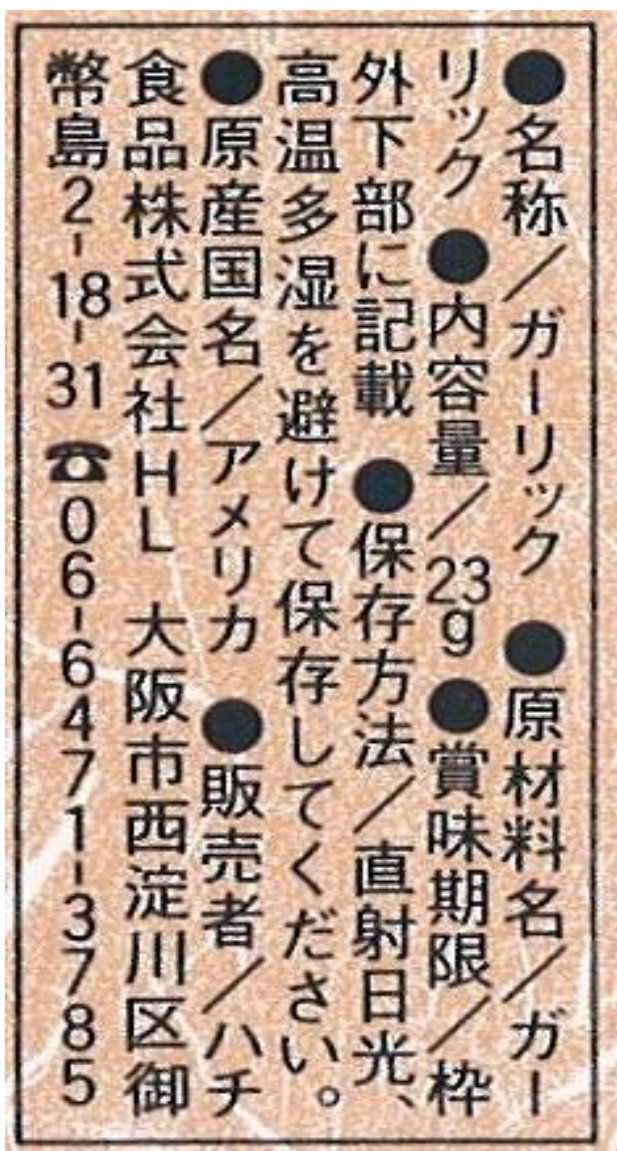
名称	ウスターソース
原材料名	醸造酢、砂糖、野菜(トマト、たまねぎ、にんじん、にんにく)、食塩、香辛料、カラメル色素
内容量	1.8ℓ
賞味期限	下部に記載
保存方法	直射日光を避けて常温で保存してください
販売者	キッコーマン食品株式会社 GM22 千葉県野田市野田250

商品説明書 (除去食対応用)

使用区域：南B

商品名	ガーリック (23g) ガーリック	保管条件	常温
納入業者	株式会社大和商会	包装の形態	瓶
販売業者	ハチ食品株式会社 HL		
使用日	◆使用日は献立表でご確認ください		
アレルギー表示対象項目 (27品目)			

商品画像

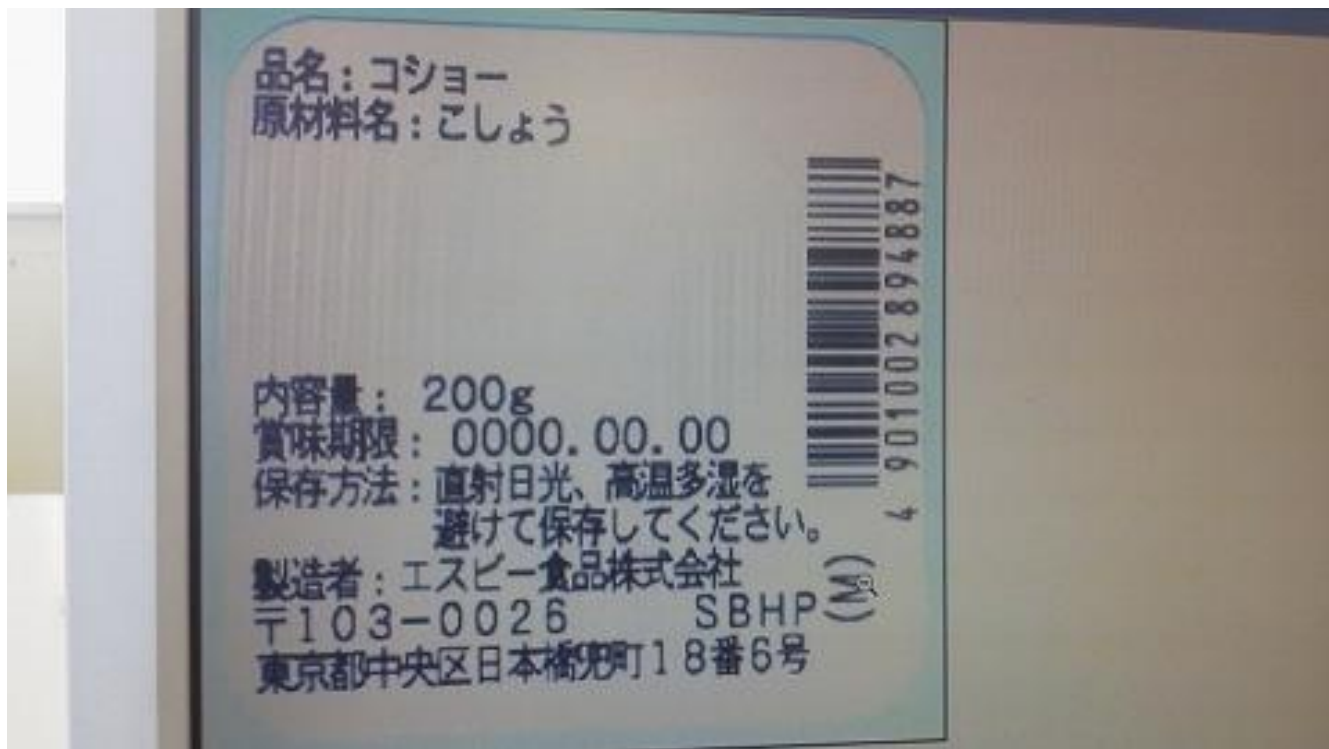


商品説明書 (除去食対応用)

使用区域：南B

商品名	こしょうB (200g) こしょうB	保管条件	常温
納入業者	株式会社大和商会	包装の形態	缶
製造業者	エスビー食品株式会社SBHP		
使用日	◆使用日は献立表でご確認ください		
アレルギー表示対象項目 (27品目)			

商品画像



商品説明書 (除去食対応用)

使用区域：南B

商品名	ごま油 600g 純正ごま油	保管条件	常温
納入業者 製造業者	株式会社大和商会 九鬼産業株式会社	包装の形態	プラスチックボトル
使用日	◆使用日は献立表でご確認ください		
アレルギー表示対象項目 (27品目)	ごま		

商品画像

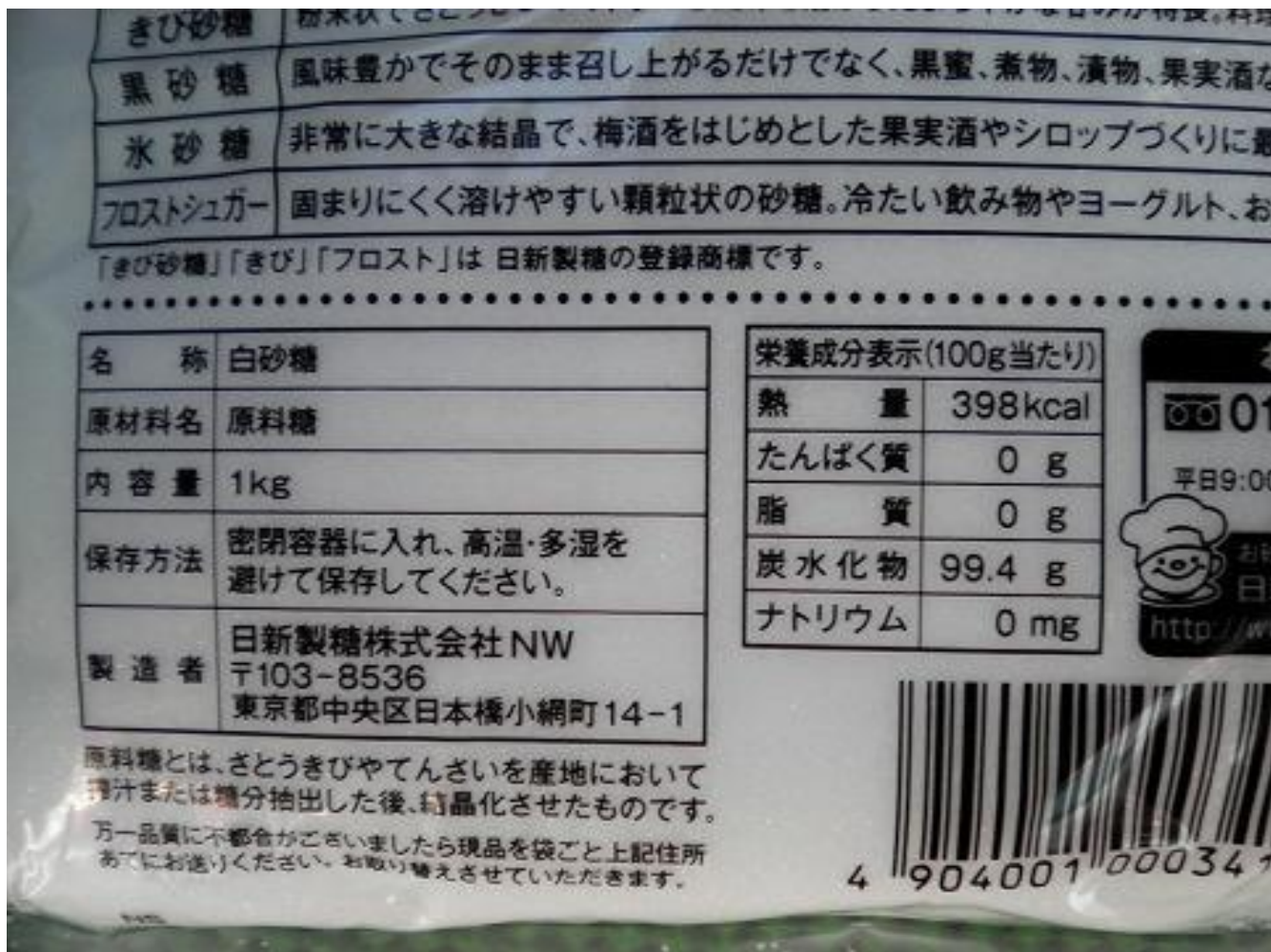
名 称	食用ごま油
原材料名	食用ごま油
内 容 量	600g
賞味期限	
保存方法	直射日光を避け、 常温・暗所保存
製 造 者	〒510-0059 九鬼産業株式会社 三重県四日市市尾上町11番地

商品説明書 (除去食対応用)

使用区域：南B

商品名	砂糖	保管条件	常温
納入業者	株式会社豊実	包装の形態	フィルム(袋)
製造業者	日新製糖株式会社 NW		
使用日	◆使用日は献立表でご確認ください		
アレルギー表示対象項目 (27品目)			

商品画像



商品説明書 (除去食対応用)

使用区域：南B

商品名	しょうゆ(10L) Pこいくちしょうゆ	保管条件	常温
納入業者	オーディーエー株式会社	包装の形態	フィルム(袋)
製造業者	キッコーマン食品株式会社KN		
使用日	◆使用日は献立表でご確認ください		
アレルギー表示対象項目 (27品目)	小麦、大豆		

商品画像

名称	こいくちしょうゆ (本醸造)
原材料名	脱脂加工大豆(遺伝子組換えでない)、 小麦、食塩、大豆(遺伝子組換えでない)、 アルコール
内容量	10ℓ
賞味期限	側面に記載
保存方法	直射日光を避け常温で 保存してください
開栓後の取扱い	開栓後は冷蔵庫または冷所に保存し、 お早めにご使用ください
製造者	キッコーマン食品株式会社KN 千葉県野田市野田250

商品説明書 (除去食対応用)

使用区域：南B

商品名	酢B 酢 (1.8L)	保管条件	常温
納入業者	株式会社大和商会	包装の形態	プラスチックボトル
製造業者	タマノイ酢株式会社TN		
使用日	◆使用日は献立表でご確認ください		
アレルギー表示対象項目 (27品目)			

商品画像

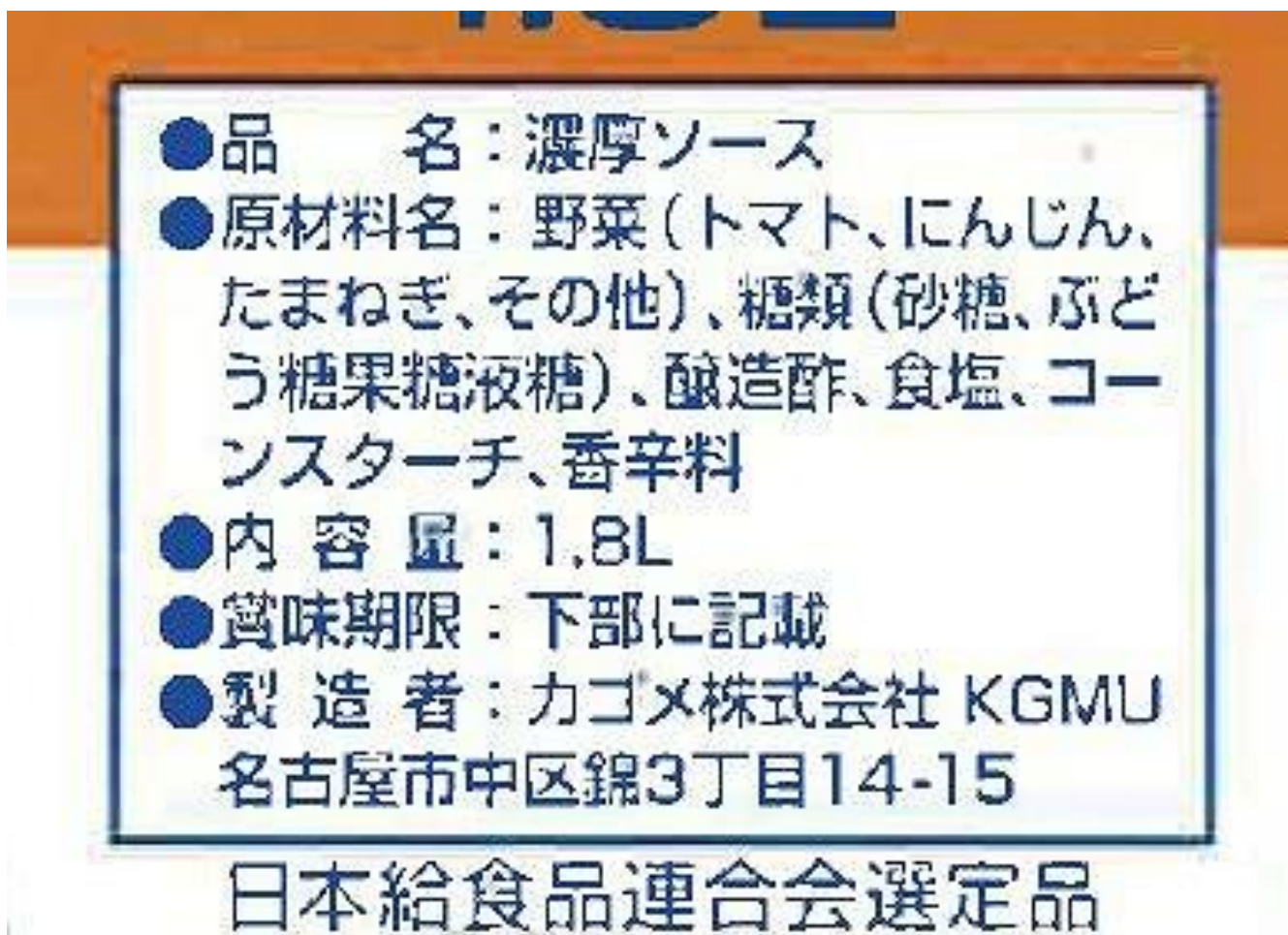


商品説明書 (除去食対応用)

使用区域：南B

商品名	とんかつソースB トンカツソース (1.8L)	保管条件	常温
納入業者 製造業者	株式会社大和商会 カゴメ株式会社 KGMU	包装の形態	プラスチックボトル
使用日	◆使用日は献立表でご確認ください		
アレルギー表示対象項目 (27品目)			

商品画像



商品説明書 (除去食対応用)

使用区域：南B

商品名	みりんA	保管条件	常温
納入業者	丸進食品株式会社	包装の形態	プラスチックボトル
製造業者	キング醸造(株)		
使用日	◆使用日は献立表でご確認ください		
アレルギー表示対象項目 (27品目)			

商品画像



商品説明書 (除去食対応用)

使用区域：南B

商品名	料理酒 (400ml) (400ml)	保管条件	常温
納入業者 製造業者	丸進食品株式会社 キング醸造(株)	包装の形態	プラスチックボトル
使用日	◆使用日は献立表でご確認ください		
アレルギー表示対象項目 (27品目)			

商品画像

